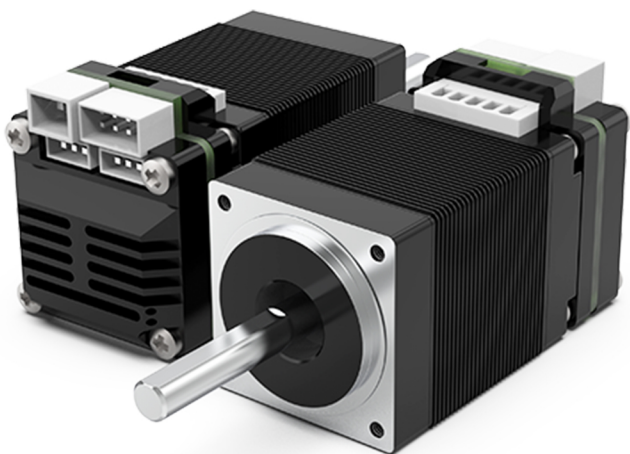
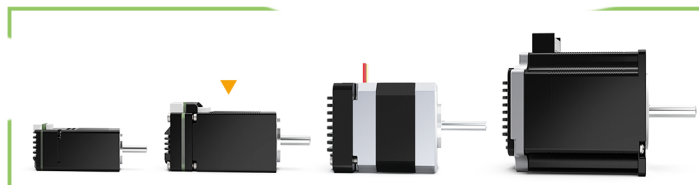


智能步进电机一体机 WTAIS28



3D模型和应用场景可以
扫描二维码进行下载观看



产品特点

PRODUCT ADVANTAGES

- 支持RS485\Modbus\can\CANopen\IO控制。
- 驱动器+编码器安装于电机尾部，实现闭环控制，使体积更为减小。
- 一体机可以工作在力矩或定位模式，无需输入脉冲，由通信指令控制。
- 综合力矩回零复位模式，可以选择省掉运动模块上的回零传感器。
- 驱动器可直接连接液位传感器与特殊应用回原点传感器。
- 驱动器具备温度及力矩过载保护。
- 省配线模式，与上位机连接只需4根线，两根是DC24V电源，两根通信线。
- 支持站号254个(00到253)，十六进制为0X00到XFD。
- 参数设置(细分、电流、速度、加减速、位移、力矩等)可以通过上位机随时变更。
- 通过简单的控制指令来完成执行动作。
- 运动定位可以通过绝对值或相对值指令来完成。
- 精密铸造铝合金外壳，强度高，低温升，耐腐蚀。
- 适配20/28/42/57尺寸两相4线步进电机。

性能参数

项目	参数
电源电压	DC24V
输出电流	峰值1.5A-3A
细分精度	10000PR
绝缘电阻	≥100MΩ
绝缘强度	0.5KV, 1min
冷却方式	自然冷却
环境温度	-40°C~85°C
环境湿度	< 80%RH, 无凝露, 无结晶
环境振动	3G MAX
环境场合	无粉尘、无油雾、无侵蚀性气体

用户接口

智能步进一体机包含多个用户接口，电源接口及传感器通信接口，两个LED灯。



WTAIS28

接口	管脚	名称	管脚说明
电源接口P1	Pin1	POWER	DC24v+
	Pin2		DC24v-
电源接口P2	Pin1	GND	数字地
	Pin2	VCC	+5V输出, 电流20mA
	Pin3	IO接口	IO101
	Pin4		IO102
	Pin5		IO103
	Pin6		IO104
	Pin7	485接口	485A
	Pin8		485B
电源接口P3	Pin1	CAN接口	CAN G
	Pin2		CAN L
	Pin3		CAN H